

SUPERVISION – AUTOMATISME ET ARMOIRE ELECTRICITE

Contrôle Visualisations Ecran Sauvegardes Options CLAVIER

LIGNE N°3 - Chromage - Démétallisation

Mode AUTO Mode SEMI-AUTO

Visualisation des états	Lancement procédure de chromage grandes pièces	GESTION DES PROCEDURES
DEPARTS DIFFERES VISU	Lancement procédure de chromage petites pièces	GESTION DES Codes Barre
Historique des alarmes	Lancement procédure de-cadmilage	APPEL CLAVIER
Mise en Marche cuves	Lancement procédure de-chromage	ACQUIT PASSERELLE

0
32768
SYSTEME
RESEAUX
21/03/2005 13:58:04

REQURTEL 513 A220:default de liaison automate cuve C69 1315810018

Contrôle Visualisations Ecran Sauvegardes Options CLAVIER

LIGNE N°3 - Visualisation états ligne de traitement page 1/3

Position mobile							
Désignation cuve	CH02H Chromage décharg	AT 05 Rinsage d'attente N1	AT 05 Rinsage d'attente N2	C50 Rinçage sulfureux	C51 Rinçage talus acid	C52 Rinçage recirc	C53 Rinçage talus acid
Etat				DEF	OK	OK	DEF
Occupation				Libre	Libre	Libre	Libre

FIN

Cuves >>> Suivantes

21/03/2005 13:58:51

REQURTEL 513 A220:default de liaison automate cuve C69 1315810018

Contrôle Visualisations Ecran Sauvegardes Options CLAVIER

LIGNE N°3 - Visualisation états ligne de traitement page 2/3

Position mobile							
Désignation cuve	C55 Rinçage recirc	C56 Rinçage talus acid	C57 Chromage N1	C58 Chromage N2	C59 Chromage N3	C60 Chromage N4	C61 Chromage N5
Etat	OK	OK	DEF	DEF	DEF	DEF	DEF
Occupation	Libre	Libre	Libre	Libre	Libre	Libre	Libre

FIN

Cuves >>> Suivantes

21/03/2005 13:59:26

REQURTEL 513 A220:default de liaison automate cuve C69 1315810018

Contrôle Visualisations Ecran Sauvegardes Options CLAVIER

LIGNE N°3 - Visualisation états ligne de traitement page 2/3

Etat de La Cuve C57

CUVE C57 Chromage N1

Désignation cuve	C55 Rinçage recirc	Fonction : ARRET Pos.couvercle : Mouvement Niveau H : OK Niveau B : OK Tension Redr. : 0 V Intens. Redr. : 0 A Polarité Redr. : Anodique Step Redr. : 00 Temp.consigne : °C Temp.Lue : 0 °C Heure début : C57 DEBUT/03/2005 11:28:31 FI Durée trait. : 0:00 Reste : 0:00 Heure Fin : ? (estimee)
------------------	--------------------	--

OK
FERME OUVRE

Cuves >>> Suivantes

21/03/2005 14:01:02

REQURTEL 513 A220:default de liaison automate cuve C69 1315810018

ALL France Projets BUIB - Support CLAVIER

LIGNE N°3 - Chromage - Démétallisation

Mode AUTO Mode SEMI-AUTO

Visualisation des états	Lancement procédure de chromage grandes pièces	GESTION DES PROCEDURES
DEPARTS DIFFERES VISU	Lancement procédure de chromage petites pièces	GESTION DES Codes Barre
Historique des alarmes	Lancement procédure de-cadmilage	APPEL CLAVIER
Mise en Marche cuves	Lancement procédure de-chromage	ACQUIT PASSERELLE

Code D'Accès
ENTREZ VOTRE CODE D'ACCES ACTUEL

0
32768
SYSTEME
RESEAUX
21/03/2005 14:02:10

REQURTEL 513 A220:default de liaison automate cuve C69 1315810018

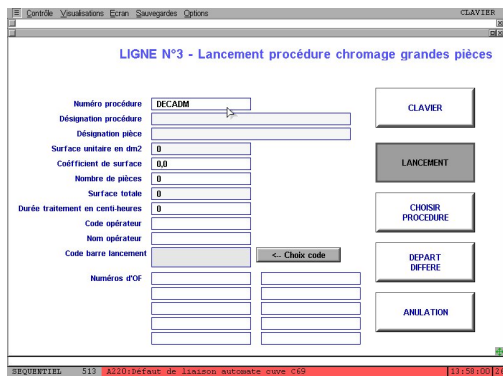
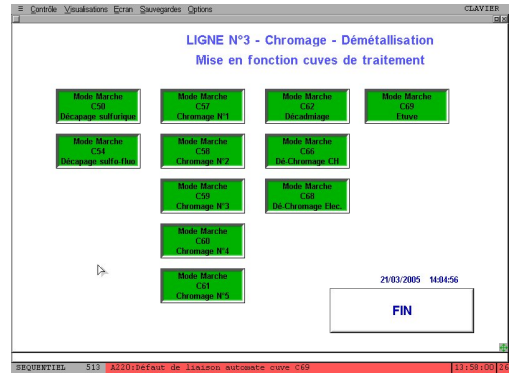
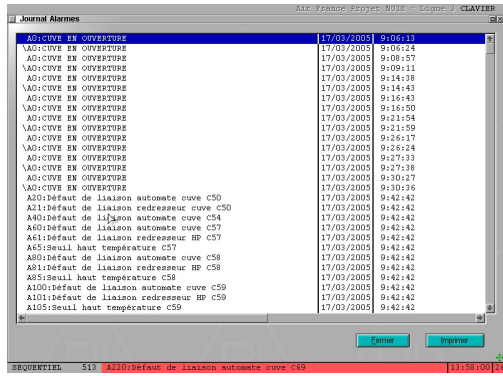
Contrôle Visualisations Ecran Sauvegardes Options CLAVIER

BARRES EN DEPART DIFFERE

DATE/HEURE ACTUELLE	21	3	2005	14	3	35	DEVALIDE
DATE/HEURE DEPART BARRE 5	21	2	2005	8	15		STOP
DATE/HEURE DEPART BARRE 6	18	3	2005	11	27		STOP
DATE/HEURE DEPART BARRE 7	18	3	2005	9	10		STOP

FIN

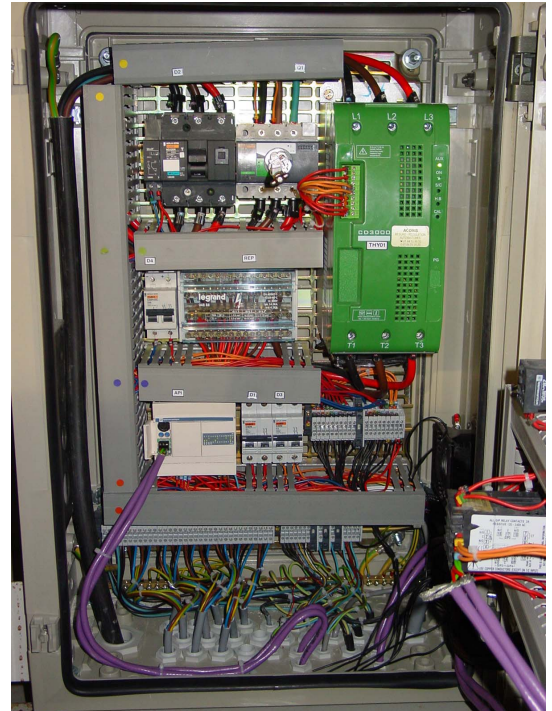
REQURTEL 513 A220:default de liaison automate cuve C69 1315810018



PUPITRE DE SUPERVISION AVEC L'AUTOMATISME DU MOBILE DE MANUTENTION



COFFRET DE REGULATION 25A



COFFRET DE REGULATION 75A a 125A



ARMOIRE GENERALE
TRAITEMENT DE SURFACE



ARMOIRE GENERALE
TRAITEMENT DES EAUX